

2021年度版

書道用品カタログ

◎ 鷹毛堂

ご注文の際の注意事項

★ 商品のご注文は数量によって納品価格が変わります。お問合せください。

★ 商品・価格について

本カタログ掲載商品の価格は税込表示となります。

原材料の高騰や、やむを得ない事情などで価格の変更や仕様の変更、製造中止となる場合がございます。

★ ご注文方法について

ご注文につきましては、お電話又はFAXにてお願い致します。

FAXの場合は、最終ページの用紙をコピーしてお使いください。

公費でのお支払いの場合など、ご指定の書類がありましたら、ご注文時にお伝えください。

★ 掲載商品以外に教育図書カタログ掲載商品等もお取り扱いしております。

★ 納品について

ご注文より納品までは、約10日前後お時間を頂きます。

また、商品によっては在庫が切れている場合がございます。その場合には、納品までにさらにお時間を頂戴する場合がございますのでご了承ください。

ご注文金額が22,000円（税込）以上のお買い上げの場合には送料無料となります。

お買い上げ金額22,000円未満の場合には、送料税別 800円（関東エリア）を頂戴致します。

品物の誤納品、不良品、破損の場合を除き、原則として返品、交換はお受けしておりません。

納品されました商品につきましては、到着後7日以内までにご確認ください。

大筆・細筆

上質な書き味、厳選商品を用途にあわせてお選びください。

漢字用大筆



コード	品名	税込価格		サイズ(mm)	毛質	楷	行	草	隸
11115	天翔 四号	1,540		8×45	馬毛				
11116	天翔 三号	1,650		10.5×54	馬毛				
11117	天翔 三号ワン型	1,980		10.5×55	馬毛				
11121	書源	1,650		8.5×46	馬毛				
11123	剛毫 鷲毛 三号	2,750		11.5×55	馬毛				
11124	極品 鷲毛 三号	3,300		11×60	馬毛				
11133	極品 鷲毛 四号	2,750		10×55	馬毛				
11173	蘭亭 三号	1,650		9.5×52	羊毛・赤尾脇毛				
11174	游神 四号	2,200		9×45	羊毛・赤尾脇毛				
11175	游神 三号	3,300		10×57	羊毛・赤尾脇毛				
11191	兼毫 北斗 三号	5,500		11×62	羊毛・赤尾脇毛				
11207	精品 玉鷲 三号	3,850		12×58	純白羊毛				
11206	純白 玉鷲 三号	1,980		11×52	純白兼毫				
11205	玉鷲 三号	1,320		10.5×55	純白兼毫				
11212	桃源 四号	2,200		9×47	純白兼毫				
11213	桃源 三号	3,300		9×57	純白兼毫				
11215	蛟龍 三号	2,200		10×50	純白兼毫				

細筆



コード	品名	税込価格		サイズ(mm)	毛質	楷	行	草	かな
12107	千草	1,100		3×23	イタチ				
12117	久遠	1,430		5×29	イタチ				
12133	式部	1,100		6×28	イタチ				
12301	むらさき	1,100		2×23	イタチ				
12105	わかかさ	550		6×24	馬毛				
12106	上わかかさ	770		4×26	馬毛				
12221	関戸古今集用筆 小	1,760		5×26	イタチ				
12223	高野切第一種用筆	2,200		3.8×25.8	イタチ				
12224	高野切第二種用筆	1,650		3.5×23.3	ネコ毛				
12225	高野切第三種用筆	1,650		4×22.7	ネコ毛				
17804	写巻	660		6×22	兔・羊毛				
17801	七紫三羊	440		5×20	兔・羊毛				
17802	大七紫三羊	770		7×27	兔・羊毛				
17808	選毫園健	660		5×22	兔・羊毛				
12201	初音 小	1,320		3.2×25	イタチ				
12202	初音 中	2,750		4×31	イタチ				
12314	白妙(黒軸) 小	1,320		1.1×21	イタチ				
12304	白妙(黒軸) 中	1,980		2×27	イタチ				
12305	白妙(黒軸) 大	2,750		2×28	イタチ				

半紙・画仙紙

半紙 1,000枚

コード	用途	品名	1箱 税込価格	←低い しみ度 高い→					特 徴
				1	2	3	4	5	
41103	漢字	国光	3,872						ニジミ少なく、色は白く表面やや抵抗があります。
41119	漢字	白秋	3,432						ニジミ少なく、薄クリーム色をしており、やや表面の抵抗があります。
41120	漢字	政宗	2,464						やや柔らかい紙質ですがニジミの少ない紙質です。
41109	漢字	万代	5,456						手漉き風に漉き、しっとりとした墨色の良い紙質です。
41111	漢字	源氏	2,464						墨付きは良く、ニジミは少ないです。
41116	漢字	天鳳	6,600						柔らかく、手漉きの風合いを持つ紙質です。ニジミもあり、墨色も良好
41162	仮名	朝日	6,512						紙のすべりが良く、かなに最適です。
41161	仮名	仮名習字用	3,608						かなの練習用に最適です。

半切 100枚

全紙は、価格が倍になります。※利根川・初雁は半切のみの取り扱いとなります。

コード	用途	品名	1反 税込価格	←低い しみ度 高い→					特 徴
				1	2	3	4	5	
S0240	漢字	雲月	2,447						手漉き風画仙紙で適度なしみもあります。
-	漢字	雲月厚口	2,750						雲月の厚口画仙紙です。
41303	漢字	龍王	2,200						手漉き風の画仙紙でしみは無く、厚口の画仙紙です。
41311	漢字	利根川 ※	3,872						やや茶色味かった自然色で、手漉きの風合いを持つ紙質です。細字にもよい
S0219	漢字	No.3	5,225						しみの少ない、書きやすい、手漉き画仙紙です。
41517	漢字	飛翔箋	3,960						紅星牌と同じ工程で漉き、墨の食い込みとカスレのバランスを重視した紙質です。
41529	漢字	安徽単宣	4,576						筆運びがよく、しみ・渴筆がきれいにできます。
41513	漢字	白鷺箋	4,840						やわらかく、肌の白い紙質で、濃墨では黒がはっきりと冴え、淡墨では柔らかいニジミが発揮されます。
41564	漢字	古鳳箋	5,280						色が白く、淡墨作品にも適した画仙紙。本画仙に近い書き味をお手頃価格で
41505	漢字	新-楊柳箋	6,160						胡粉を少なめにし、表面を滑らかにした紙質。ニジミが適度で、渴筆も良好です。
41857	漢字	鷺毛牌	6,512						紅星牌と同じ原料を使用し、配合率を変えることで価格を抑えています。潤滑が紅星牌に近いです。
42101	仮名	太宗	3,520						しみ止め加工をしてあるので、仮名のお稽古用に適しています。
42109	仮名	初雁 ※	3,960						原料を手漉きと同じ配合をした漉き込みした加工紙。仮名のお稽古用に適しています。

尺八屏(53×234cm) 50枚

コード	品名	税込価格
S0230	No.3	9,350
41738	新・楊柳箋 53×227	8,976
41749	飛翔箋 (尺八屏)	7,480
41724	安徽単宣 (尺八屏)	8,800
41881	鷺毛牌 (尺八屏)	11,704
41710	白鷺箋 (尺八屏)	7,645

特寸紙 50枚入

コード	品名	税込価格
-	安徽単宣 90×240	16,984
41885	安徽単宣 六尺単宣 97×180	9,240
S0231	No.3 六尺 97×180	11,000
S0232	No.3 90×240	14,850
-	雲月 3×6	6,325
-	雲月 3×8 (縦目)	7,700

作品制作用紙(料紙)

コード	品名	税込価格	内 容
41173	料紙半紙セット 明日香 細字	1,320	100枚入 改良紙
41174	料紙半紙セット 明日香 中字	1,320	100枚入 改良紙
43025	半懐紙セット みずほ	1,540	50枚入
43102	半懐紙セット 古都	2,420	50枚入 細字・中字用
43131	半懐紙セット 天の川	1,650	20枚入 5色4枚 金銀砂子
43149	半懐紙セット 新平安料紙	2,200	50枚入 10柄各5色
43146	全懐紙セット 清少納言	2,178	25枚入
43201	古筆練習「関戸古今」 全臨	4,620	50枚入
43215	古筆練習「高野切」 並	4,180	40枚入
43243	古筆清書「関戸古今」 半懐紙 淡色	792	茶・紫・緑
43244	古筆清書「関戸古今」 半懐紙 濃色	858	黄土・茶・紫・緑
43266	古筆清書「高野切」	1,232	1枚

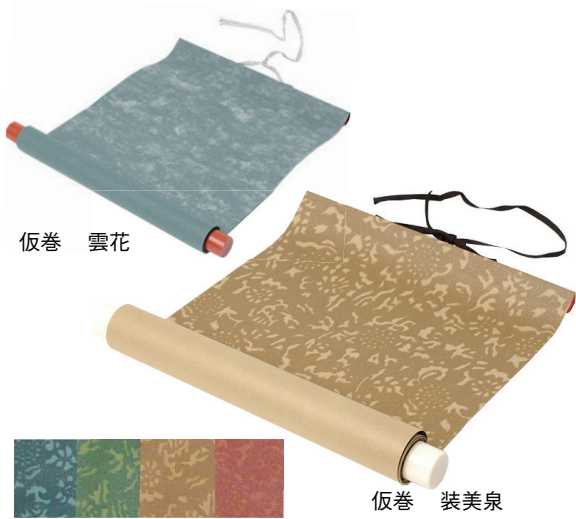


古筆練習「高野切」 並

半懐紙セット 天の川

★商品のご注文は数量によって納品価格が変わります。お問合せください。

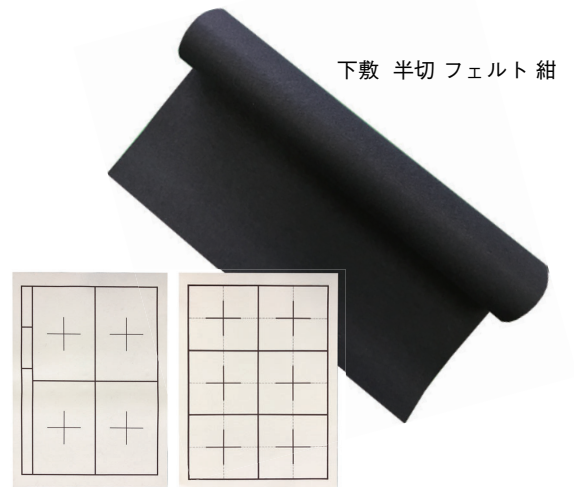
仮巻



コード	品名	税込価格
64103	仮巻 半切用 雲花	693
64106	仮巻 半切用 無地 緑	1,243
64107	仮巻 半切用 無地 グレー	1,243
64108	仮巻 半切用 無地 茶	1,243
64109	仮巻 半切用 装美泉 紺	1,243
64110	仮巻 半切用 装美泉 エンジ	1,243
64111	仮巻 半切用 装美泉 茶	1,243
64112	仮巻 半切用 装美泉 緑	1,243

下敷き

コード	品名	サイズ	税込価格
48181	下敷 半紙判 罫入 白 名前枠有り 1,5mm	27×37	330
48183	下敷 半紙判 罫入 白 名前枠無し 1,5mm	27×37	330
48101	下敷 美濃判 ランシャ 2mm 紺	27×38	638
48213	下敷 半切 毛氈 紺 2mm	45×150	5,280
48244	下敷 半切 毛氈 紺 3mm	45×150	8,030
48311	下敷 全判 毛氈 紺 2mm	90×150	10,560
48321	下敷 全判 毛氈 紺 3mm	90×150	15,950
48413	下敷 3×8尺 毛氈 紺 2mm	90×240	16,830
48418	下敷 3×8尺 毛氈 紺 3mm	90×240	25,410



下敷 半紙判 罫入 白 名前枠有り

色紙・寸松庵・短冊・写経用紙

コード	品名	税込価格
45401	葉書 画仙 No.10 (10枚入)	275
45410	葉書 本画仙 (10枚入)	484
44101	大色紙 和画仙月印 (50枚入)	4,070
44755	大色紙 画仙上下ぼかし 草・黄・水 紫・桃	187
44102	大色紙 和画仙松	154
44104	大色紙 本画仙特上	220
44108	大色紙 鳥の子 (特上)	330
44099	大色紙箋 東山 (12枚)	682
44186	大色紙練習帳 綴色紙 (10枚)	330
44090	大色紙箋 花ごよみ (10枚)	660
44191	大色紙箋 彩シリーズ (25枚)	880
44343	寸松庵色紙 月印 (50枚)	2,530
44301	寸松庵色紙 和画仙松	66
44302	寸松庵色紙 本画仙	132
44303	寸松庵色紙 和画仙ぼかし (5色)	88
44304	寸松庵色紙 鳥の子	77



コード	品名	税込価格
44219	短冊 月印 50枚入	2,640
44504	短冊 本画仙 特上	154
44503	短冊 鳥の子 特上	82
44577	短冊 鳥の子 天地ぼかし 草・黄・水 紫・桃	99
44497	短冊 鳥の子 天地ぼかし 砂子入 草・黄・水 紫・桃	132
44579	短冊練習帳 切継のたんざく (10枚)	264
44580	短冊練習帳 花のたんざく (10枚)	242
44586	短冊練習箋 白 No.15 (15枚)	143
44591	短冊練習帖 東山 (12枚)	275
43807	写経用紙 楮紙 白	41
43820	写経用紙 越前鳥の子紙	44
43889	写経用紙 雁皮	55

パフォーマンス用品

パフォーマンス液



蛍光カラー
170ml (開明)



金・銀色
170ml (開明)

パフォーマンス書道液 10kg (呉竹) 黒
カラー書道液
イベントカラー 550ml (開明)

コード	品名	税込価格
22199	パフォーマンス書道液 10kg (呉竹) 黒	11,000
22803	パフォーマンス書道液 2L (九成) 黒	2,750
22804	パフォーマンス書道液 18L (九成) 黒	22,000
22199	カラー書道液/NO.2 赤 1kg (呉竹)	3,630
22199	カラー書道液/NO.10 青 1kg (呉竹)	3,630
22199	カラー書道液/NO.31 白 1kg (呉竹)	3,630
22199	カラー書道液/NO.50 蛍光ピンク 1kg (呉竹)	4,950
22699	イベントカラー 550ml (開明) 24色	1,100
22699	イベントカラー 蛍光カラー-170ml (開明) 6色	990
22699	イベントカラー 金・銀色 170ml (開明) 2色	1,320

カラーチャート

全色混色も可能です。
かんたんでキレイな仕上がります。

1_白	2_レモン	3_黄	4_黄緑
5_セルリアンブルー	6_コバルト	7_紺	8_黄土
9_茶	10_アンバー	11_イエローライト	12_空
14_うすもも	21_朱	22_朱赤	23_赤
24_オレンジ	25_緑	26_深緑	27_群青
29_紫	30_ローズ	31_黒	32_ピンク
201_蛍光ホワイト	203_蛍光イエロー	206_蛍光グリーン	207_蛍光ブルー
204_蛍光オレンジ	205_蛍光レッド	82_金	86_銀



パフォーマンス用紙 136cm×50m



ジャンボロール カラー 90cm×10m

クリーム・薄桃・薄水色・水色・黄緑・橙・茶・青・灰色・桃色・赤・レモン・藍色・緑

パフォーマンス用紙

コード	品名	税込価格
42953	パフォーマンス用紙 136cm×50m	8,536
S0011	ジャンボロール 白 90cm×10m	2,530
S0011	ジャンボロール カラー 90cm×10m	3,300
S0011	ジャンボロール 黒 90cm×10m	3,850

パフォーマンス用筆



大字用 羊毛 大

大字用 白馬毛 各種



短寸木軸短鋒羊毛 各種

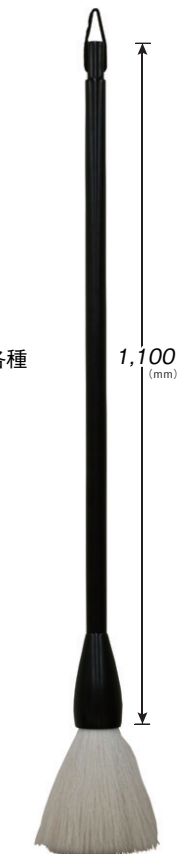
コード	品名	税込価格	サイズ 穂径×穂長 (mm)	毛質
13215	大字用 羊毛 小	10,450	28×115	羊毛
13216	大字用 羊毛 中	13,200	34×145	羊毛
13217	大字用 羊毛 大	15,400	37×155	羊毛
13225	大字用 白馬毛 小	10,450	28×125	馬毛
13226	大字用 白馬毛 中	13,200	35×145	馬毛
13227	大字用 白馬毛 大	15,400	40×175	馬毛
13224	短寸木軸短鋒羊毛 小	8,800	30×96	羊毛
13223	短寸木軸短鋒羊毛 中	11,000	36×112	羊毛
13222	短寸木軸短鋒羊毛 大	14,300	48×130	羊毛
13199	パフォーマンス用筆	33,000	75×240	馬毛
13201	純白羊毛筆 六号	2,200	15×65	羊毛
13202	純白羊毛筆 七号	2,750	22×75	羊毛
13123	鷲毛 八号	3,300	19×80	馬毛
13134	霧島 八号	4,950	19×80	馬毛

純白羊毛筆 六号

純白羊毛筆 七号

鷲毛 八号

霧島 八号



パフォーマンス用筆

墨・墨液



コード	品名	税込価格
22105	呉竹 墨滴 (普及用) 角型 180ml	385
22102	呉竹 墨滴 角型 (普及用) 450ml	770
22103	呉竹 墨滴 (普及用) 1.8L	2,585
22182	呉竹 朱墨液 360ml	1,100
22183	呉竹 朱墨液 1.8L	4,015
22199	呉竹 メタリック書道液 金・銀・青・紫	1,100



コード	品名	税込価格
22202	墨運堂 墨の精墨液 450ml	770
22203	墨運堂 墨の精墨液 2L	2,805
22208	墨運堂 玄宗墨液 500ml	1,760
22209	墨運堂 玄宗墨液 2L	5,500
22227	墨運堂 玄宗中濃墨 500ml	1,760
22228	墨運堂 玄宗中濃墨 2L	5,500
22211	墨運堂 玄宗超濃墨液 500ml	1,980
22212	墨運堂 玄宗超濃墨液 2L	6,270
-	墨運堂 わんぱう	1,100
28821	墨運堂 マーブリング 6色セット 12ml	990
-	布書液 極 赤・黄・青・白・黒 70ml	1,320



コード	品名	税込価格
22604	開明墨汁 400ml	825
22605	開明墨汁 1.8L	2,970
22609	開明 書仙 400ml	1,870
22614	開明 墨の華 400ml	990
-	開明 色墨汁 60ml 金・銀・銅 煌紅・青煌・燐	990
22682	開明 朱墨汁 400ml	1,100
22683	開明 朱墨汁 1.8L	3,630

鷺毛堂謹製



清書用の磨墨調液です。
磨った墨のような筆の運びを実現致します。

コード	品名	税込価格
22001	鷺毛堂謹製 墨吟 180ml	330
22002	鷺毛堂謹製 墨吟 450ml	660
22017	鷺毛堂謹製 特製心雅 500ml	1,760
22803	九成 2L	2,750
22805	九成 濃墨 2L	3,080
21003	墨妙 1.5丁型	550
21005	墨妙 3.5丁型	1,100
21006	書道 5丁型	1,650

各メーカー掲載商品以外の墨・墨液も取り扱いございます。詳しくはお問い合わせ下さい。

硯・墨池

コード	品名	税込価格
32102	羅紋硯 6吋	1,210
32103	羅紋硯 7吋	1,980
32104	羅紋硯 8吋	2,420
31155	羅紋二面硯 3,5吋	990
35001	墨池 心月硯	550
35906	硯用 泥砥石 小	550
23197	ふでならしスポンジ	165



★ 商品のご注文は数量によって納品価格が変わります。お問合せください。

篆刻用品

印材



コード	品名	税込価格
51105	印材 青田 上 15mm (5分)	330
51106	印材 青田 上 18mm (6分)	385
51107	印材 青田 上 21mm (7分)	429
51110	印材 青田 上 24mm (8分)	638

上記サイズ以外も取り扱いございます。詳しくはお問い合わせ下さい。

印泥



印泥「美麗」

印泥「箭鏃」

(西冷印社)

コード	品名	税込価格
52202	印泥「光明」一両装	3,300
52203	印泥「光明」二両装	5,940
52204	印泥「光明」五両装	13,530
52207	印泥「美麗」一両装	4,180
52208	印泥「美麗」二両装	8,030
52209	印泥「美麗」五両装	19,800
52212	印泥「箭鏃」一両装	10,010
52213	印泥「箭鏃」二両装	19,580
52214	印泥「箭鏃」五両装	45,650

国産印泥

長年にわたる研究により、
自然環境に害を与えることがない
有機顔料だけを原料としたオーガニック印泥です。
耐水、耐光性にも優れ、お手入れしなくても固まりません。

※鉛、水銀、カドミウムなどの重金属は一切含まれていません。



①黄口

②赤口

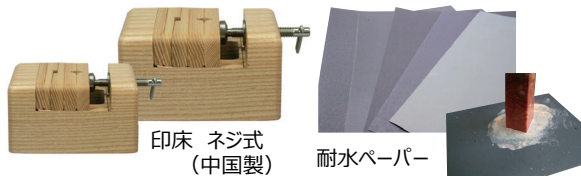
③赤茶

④濃赤

軽量の漆塗ペークケース

※色見本は印刷上、現物と異なる場合がございます。参考としてご覧ください。

コード	品名	税込価格
23197	国産印泥 日光印 黄口 二両装	5,500
23197	国産印泥 日光印 赤口 二両装	5,500
23197	国産印泥 日光印 赤茶 二両装	5,500
23197	国産印泥 日光印 濃赤 二両装	5,500



印床 ネジ式
(中国製)

耐水ペーパー

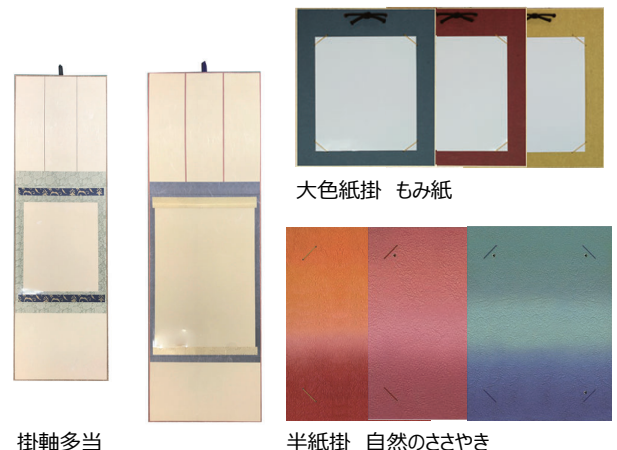
コード	品名	税込価格
12579	点付 金龍 小	330
51805	印箋 中華柄 50枚綴	880
51359	印床 ネジ式 小 (中国製)	2,200
51360	印床 ネジ式 大 (中国製)	3,520
57001	耐水ペーパー #400	110
57004	耐水ペーパー #800	110
57002	耐水ペーパー #1000	132

印刀

コード	品名	税込価格
53105	印刀 3mm 平刀 糸巻	693
53106	印刀 3mm 丸刀 糸巻	550
53108	印刀 5mm 平刀 糸巻	825
53110	印刀 6mm 丸刀 糸巻	825
53111	印刀 8mm 平刀 糸巻	880
53112	印刀 8mm 丸刀 糸巻	902
53118	印刀 6mm 平刀 (両刃) 糸巻	825

調度

コード	品名	税込価格
62107	掛軸多当 大色紙	638
62182	掛軸多当 半紙	638
62101	大色紙掛 ドンス 紺・藤脂・緑・茶	1,100
62110	大色紙掛 もみ紙 紺・赤・緑・茶 焦げ茶・ヒワ・辛子	1,155
62188	半紙掛 自然のささやき 黄葉・朝日 海	1,595



大色紙掛 もみ紙

掛軸多当

半紙掛 自然のささやき

★商品のご注文は数量によって納品価格が変わります。お問合せください。

教材用品

裏打用紙 アイロンで誰でも出来る簡易裏打紙

気に入った作品が書けたら、しわを整え、作品を立派に完成させる
作品の裏面に霧吹きをかけ、裏打用紙を貼り付けて作品保存できます。



コード	品名	税込価格
46857	裏打用紙 半紙判 薄口 10枚入	550
46859	裏打用紙 半切判 薄口 5枚分	1,650
	裏打用紙 全紙判 薄口 5枚分	3,300
46858	裏打用紙 半紙判 厚口 10枚入	825
46860	裏打用紙 半切判 厚口 5枚分	2,200
	裏打用紙 全紙判 厚口 5枚分	3,850

表装用品



税込価格

67911
○ 片面フィルム 360TT
(プレス機額装用厚口)
360mm×50m

67911
○ 両面フィルム 360AW
(プレス機仮巻直貼用
乳白色不透明フィルム糊)
360mm×50m

○ 鳥の子紙 1m×50m ￥8,250

自分で色紙

243×273mm 5枚入



自分で簡単に書道作品を色紙に
仕立てることが出来ます。

※ 金色のテープは付属していません。

￥660

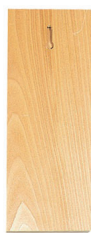
木彫表札・板



木彫表札
80×210×30mm



表



裏(穴加工済)



木彫表札 板
200×300×14mm



(丸型 白) ￥330

うちわ・バッグ

45666
団扇 中国画仙

白色ソフトセラミック製



布書用
バック

- 彫りやすく、木のように加工できます。
- 吸水性に富み、割れにくく、反りがありません。
- 彩墨、墨のりがよく、効果的な刷りができます。

彩玉ボード



コード	品名	サイズ	税込価格	割引価格
59704	彩玉ボード 表札判 (大)	85×210 25mm厚	1,364	
59706	彩玉ボード 葉書判	100×150 12mm厚	858	
59708	彩玉ボード サムホール判	158×227 12mm厚	1,188	
59711	彩玉ボード 色紙判	242×274 12mm厚	1,870	
59712	彩玉ボード 半紙判	242×334 12mm厚	2,200	

その他

文鎮 HO3112
215×11×11(mm) 210g



筆シャンプー

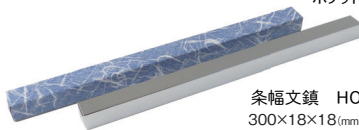


吸い取り紙



ポケット付き筆巻き

文鎮 HO3105
240×12×12(mm) 250g

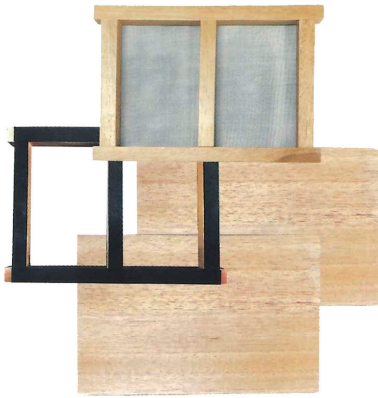


条幅文鎮 HO3108
300×18×18(mm) 835g

文鎮 二本組
120×15×15(mm) 470g

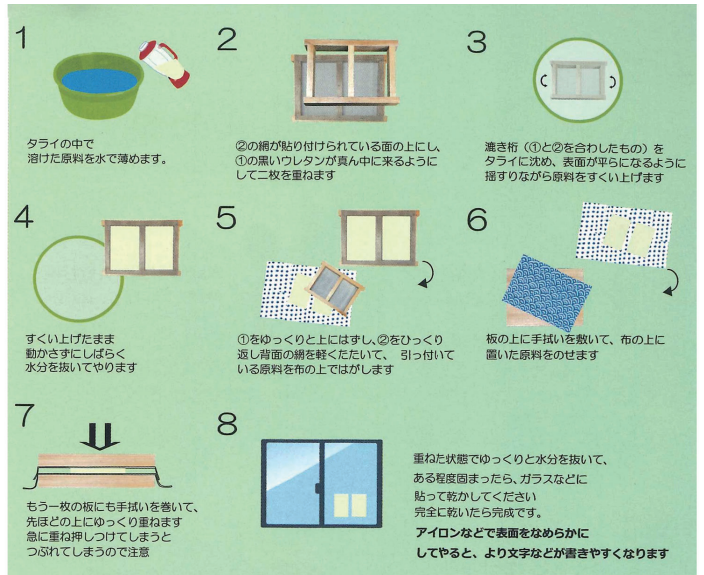
コード	品名	税込価格
S0003	筆シャンプー	1,320
46201	吸い取り紙 (10枚P)	385
18106	筆巻 黒 30cm	330
18107	筆巻 赤 30cm	330
18145	筆巻 ポケット付 30cm	770
47107	文鎮 HO3112	550
47103	文鎮 HO3105	770
47134	文鎮 二本組	715
47109	条幅用文鎮 HO3108	2,750

はがき手漉セット



セット内容
板:283×204×13mm/2枚
漉具:272×187×19mm/2枚
漉き方説明書1枚付

¥3,080



和綴じセット

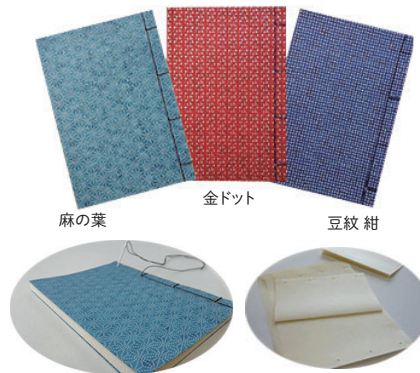


セット内容
※ 千代紙の色柄は選べません
表紙(千代紙)2枚 / 裏紙 2枚
表題 1枚 / ひも 1本 / 針 1本

半紙用 ¥737
半紙縦1/2用 ¥528
半紙横1/2用 ¥506

つくる和紙帳面

伝統的な和綴じ文化を簡易アレンジ!
手軽に手作り帳面が作れます。



セット内容
本紙(クリーム色) 20枚
表紙用紙 2枚
間紙(白色) 2枚
型紙 1枚
両面テープ(12枚綴) 1シート
クリップ 1個
綴糸 1本
説明書 2部
完成サイズ: 約193 x 137mm
¥1,045

和紙ハーフクリアファイル

見た目は「和紙」使い勝手は「しっかり」しかも強くてしなやか。破れることもありません。手軽にオリジナルクリアファイルを作ることができます。ハーフクリア(半透明)なので作品をはさんで写し書きも可能です。



¥248

できる巻物キット

古典柄9種類

巻物は正式には巻子(かんす)と呼ばれ、最も古い「本」の形です。記録したことを巻くことで携帯、保存性に優れていました。現在の「本」の元になるのがこの巻子の形なのです。その巻子を簡単に作れるキットです。



額

コード	品名	税込価格	マット色
60116	アルミ半切額 VA-38フリータイプ	37,070	鶯・青・ベージュ・グレー
60106	半切額 天領 女桑 フリータイプ	44,990	エンジ・鶯・青・ベージュ・グレー
62526	色紙額 天領 女桑 落し	10,340	エンジ・鶯・青・ベージュ・グレー

注文用紙

見積依頼書

※ 上記どちらかに○をつけて下さい。

**FAXでの
お申込はこちら
(24時間受付)**



048-866-1708

お客様記入日

発注者 (ご依頼主)

年 月 日

フリガナ		フリガナ	
学校名		ご担当 先生名	
ご住所	〒		
電話番号	() -	FAX	() -
		携帯	() -

コード	品名	サイズ	本体価格	注文数量

必要書類 (✓をつけてください) 見積書 納品書 請求書 指定用紙

〈通信欄〉

ご希望納期日 月 日

※ 見積依頼の見積書の送付についてご希望のものに○をつけて下さい。

1. FAXのみ 2. 郵送のみ 3. FAX後に郵送

外商部・事務 〒336-0025 埼玉県さいたま市南区文蔵4丁目27番3号
 ☎0120-448-556 FAX 048-866-1708
 掛軸・筆工房 〒336-0025 埼玉県さいたま市南区文蔵3丁目36番10号
 ホームページ <http://www.gamodo.co.jp> Email : fudeya@gamodo.co.jp

株式会社 鷺毛堂
<http://gamodo.co.jp/>